



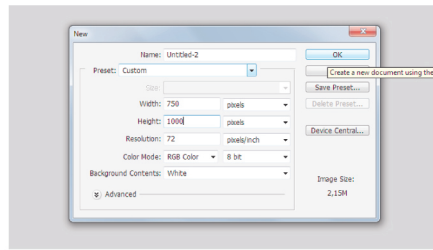
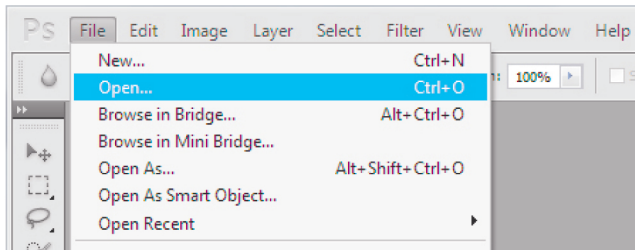
Periodismo Digital Octubre 2012  
Guía de herramientas básicas de Photoshop  
Profesor: Jorge Hernández/Ayudante: Andrea Tacchi

**1.- Abrir archivo**

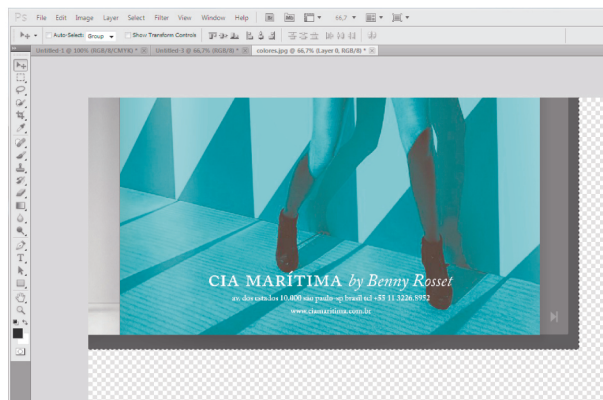
ir a "archivo/file" y presionar "abrir/open"

**2.- Abrir nuevo formato de trabajo**

presionar "archivo"> "nuevo" y ajustar parámetros.



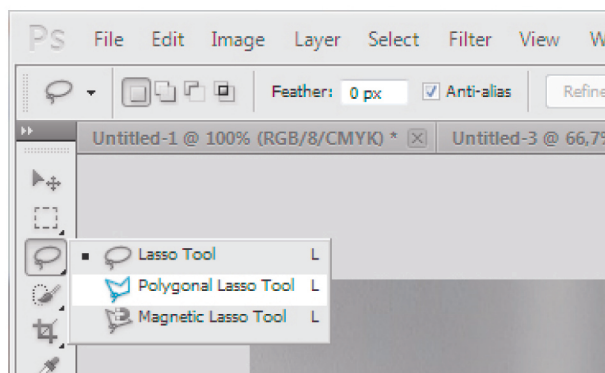
**3.- Seleccionar imagenes a trabajar. Mantener clickeada la imagen con el cursor de selección y arrastrar al documento nuevo. (o apretar Ctrl+ clic en la capa para seleccionar y arrastrar la selección al documento nuevo)**



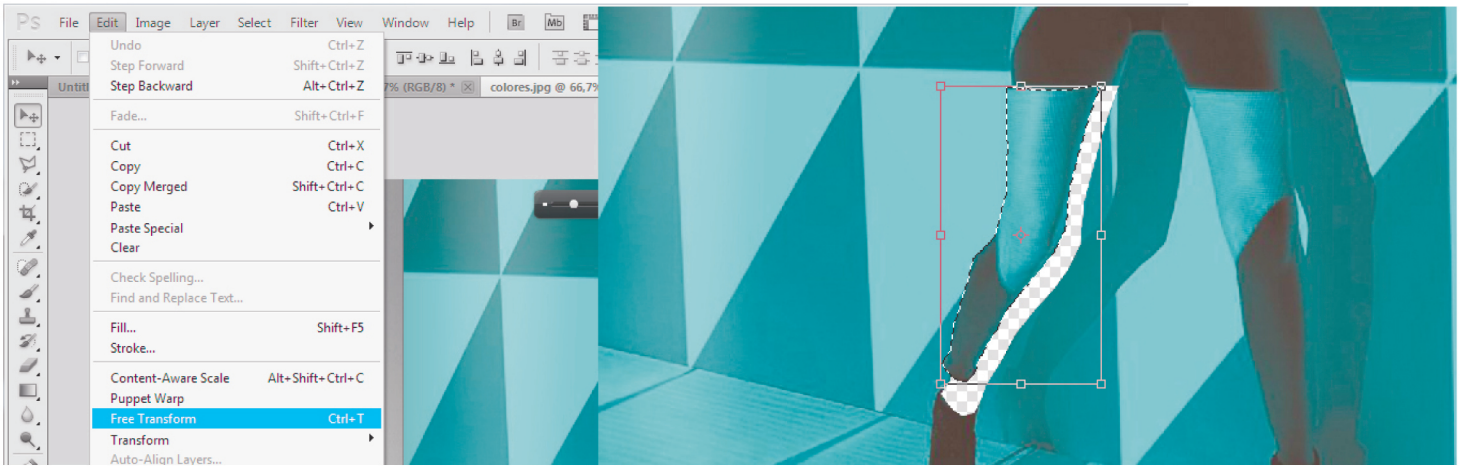
**Herramientas:**

**4.- Lazo poligonal**, con ésta herramienta se corta lo seleccionado, se va clickeando donde quiera que se corte.

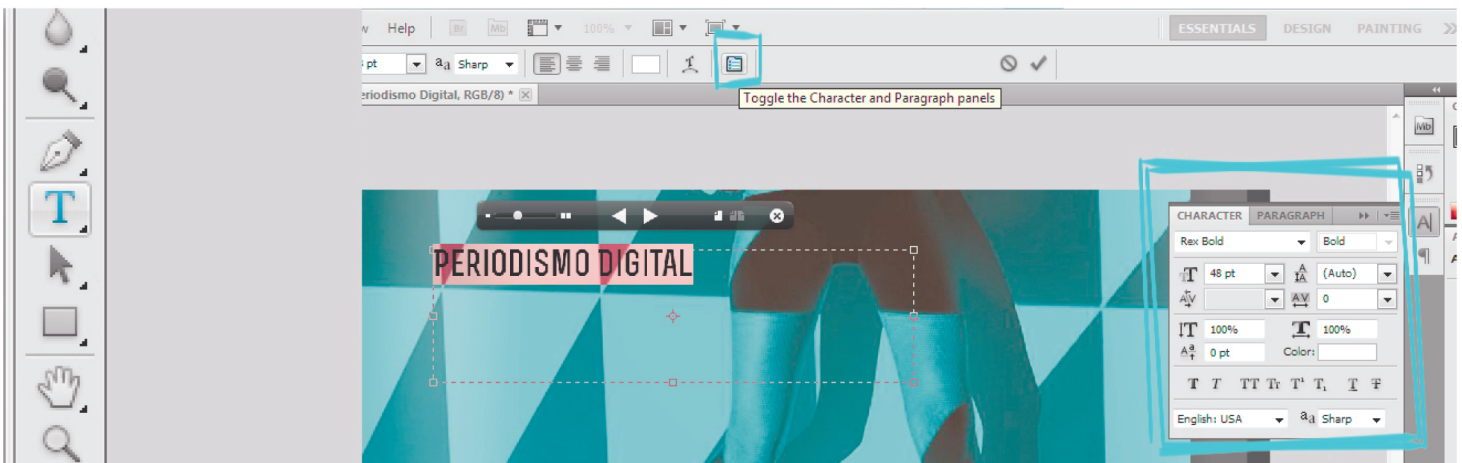
luego con el cursor de selección se toma y edita. Para borrar trazos oprimir la tecla "Supr" del teclado.



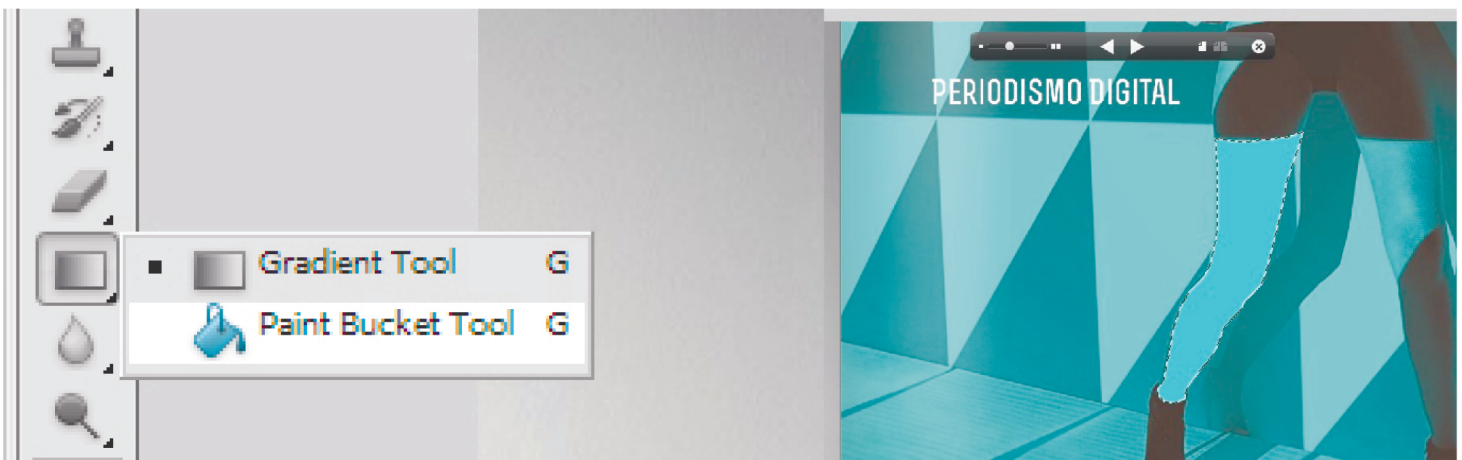
5.- **Transformación libre/Free transform (Ctrl+T)**, se utiliza para escalar la pieza gráfica o texto, se toma con el cursor de selección luego ir a la pestaña de "edición/edit"> "transformación libre/free transform", luego se agarra la selección desde la esquina y apretar shift en el teclado para mantener la escala de la fotografía o pieza gráfica. Apretar enter para convertir la transformación.



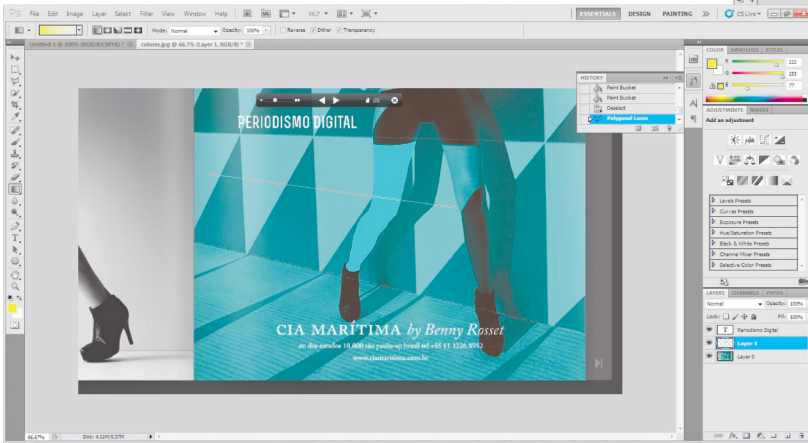
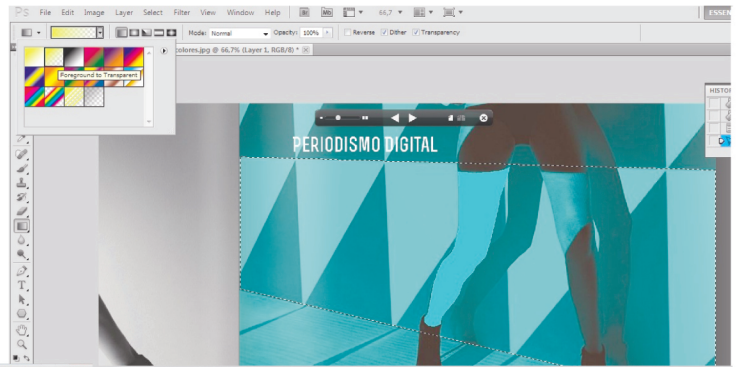
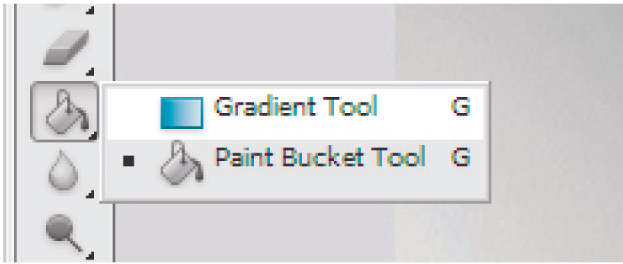
6.- **Texto**, pulsar herramienta de texto, generar cuadro de texto arrastrando el cursor mouse, escribir dentro. En la barra superior de la pantalla se encuentran los parámetros de edición tipográfica, tamaño y de justificación de textos. Para más parámetros pulsar el ícono de carácter. Se hará una capa nueva para texto, si se desea volver a editar se debe ir a la capa y hacer doble clic en el ícono de la "T" de Texto.



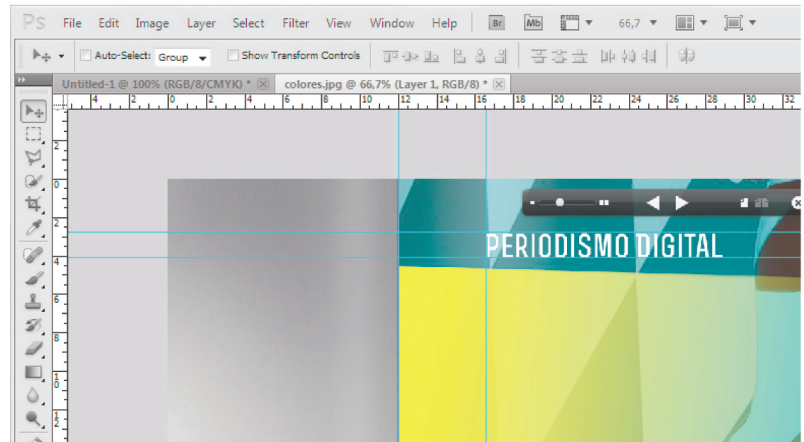
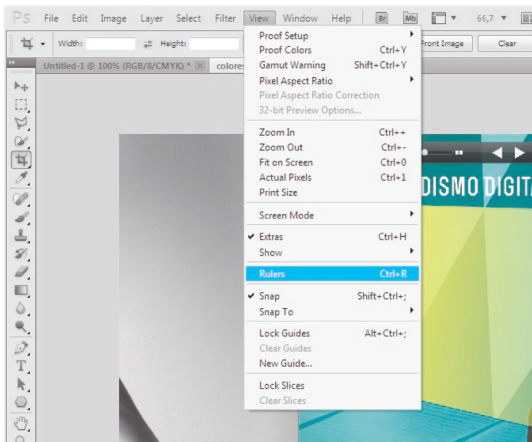
7.- **Bote de pintura/Paint bucket tool**, herramienta para pintar por completo una selección, o capa. Primero se selecciona lo que se desea pintar luego se presiona el ícono de la herramienta, se elige color y se clickea dentro de la selección.



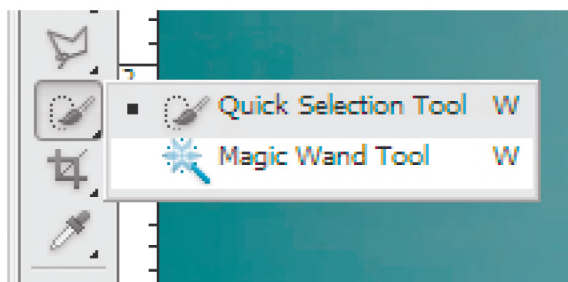
**Herramienta de degradado/gradient tool:** ésta herramienta viene a veces como predeterminada en la barra de herramientas, sirve para degradar colores a elección en una pieza gráfica, selección o capa. se presiona el ícono y se hace clic para arrastrar el cursor determinando la distancia de la gradiente. en la barra superior izquierda se determina el tipo de gradiente y los colores a usar.



**8.-Reglas de página/page rulers, márgenes de diagramación y mantener orden dentro del trabajo.** se encuentran en la pestaña de "vista/view" o su shortcut Ctrl + R y Ctrl + H para apagarlas. si se desea sacar una regla nueva, se presiona sobre la regla y se arrastra el cursor desde la regla hasta la medida que se quiera dejar.



**9.- Vara mágica/magic wand,** es una herramienta de selección rápida de contornos. Para unir mas trazos se mantiene apretada la tecla "Shift"



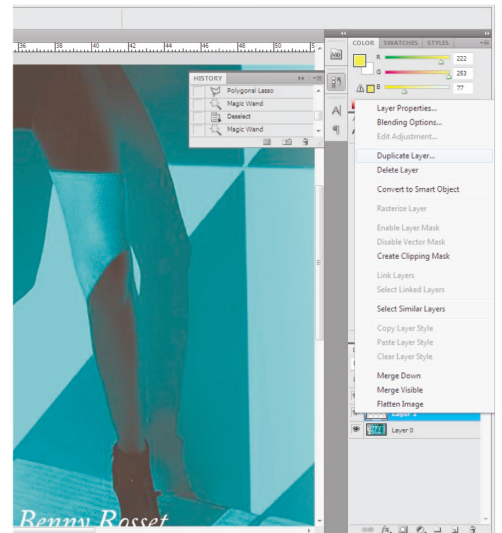
10.- **Rectángulo y formas**, seleccionar el color y luego la herramienta, generar rectángulo arrastrando el cursor con el botón presionado.



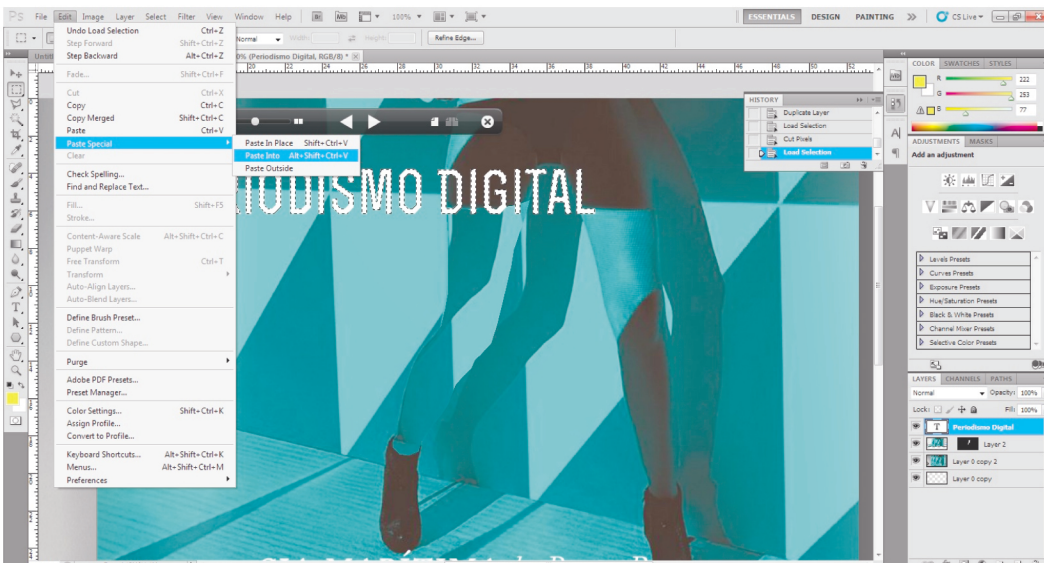
### Acciones.

Como insertar una foto dentro de un bloque de texto.

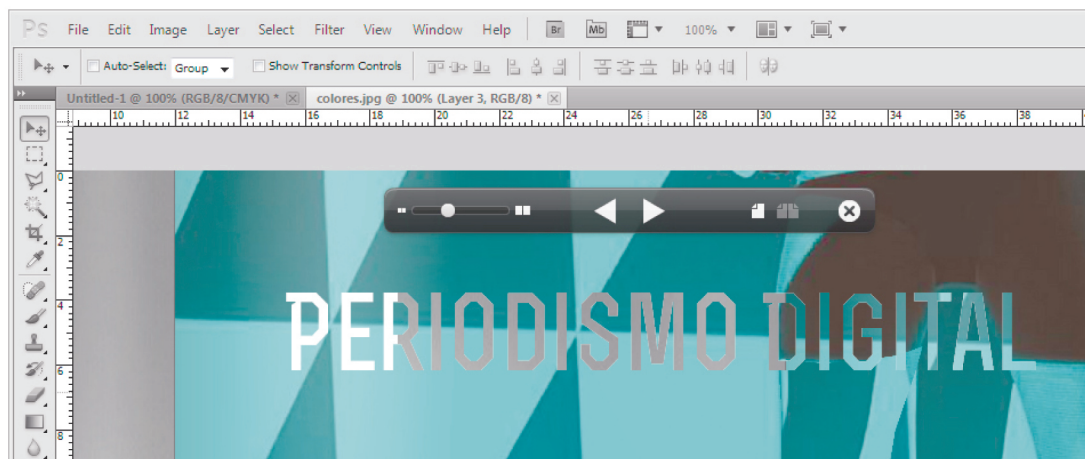
- 1.- Se duplica la capa que se desea insertar dentro de la foto.(clic derecho arriba de la capa > duplicate layer)
- 2.- Apretando Ctrl + una de las capas duplicadas se selecciona el objeto de la capa.



- 3.- En la pestaña de "edición/edit" podemos copiar/copy o cortar/cut (entre otros) la imagen a insertar. Ctrl + X se corta la imagen.
- 4.- Dirigirse nuevamente a la capa de texto, nuevamente Ctrl + clic en la capa para seleccionar todo, ir nuevamente a "edición/edit" y escoger "pegado especial/special paste" > "pegar dentro/paste into".



5.- La imagen ya está dentro del texto y podemos ajustarla en tamaño con Ctrl + T + Shift , o "edición > Transformación Libre.



## Efectos FX

1.- Seleccionar una capa/layer y presionar el ícono FX bajo el cuadro de capas, luego saldrá el recuadro de parámetros.

